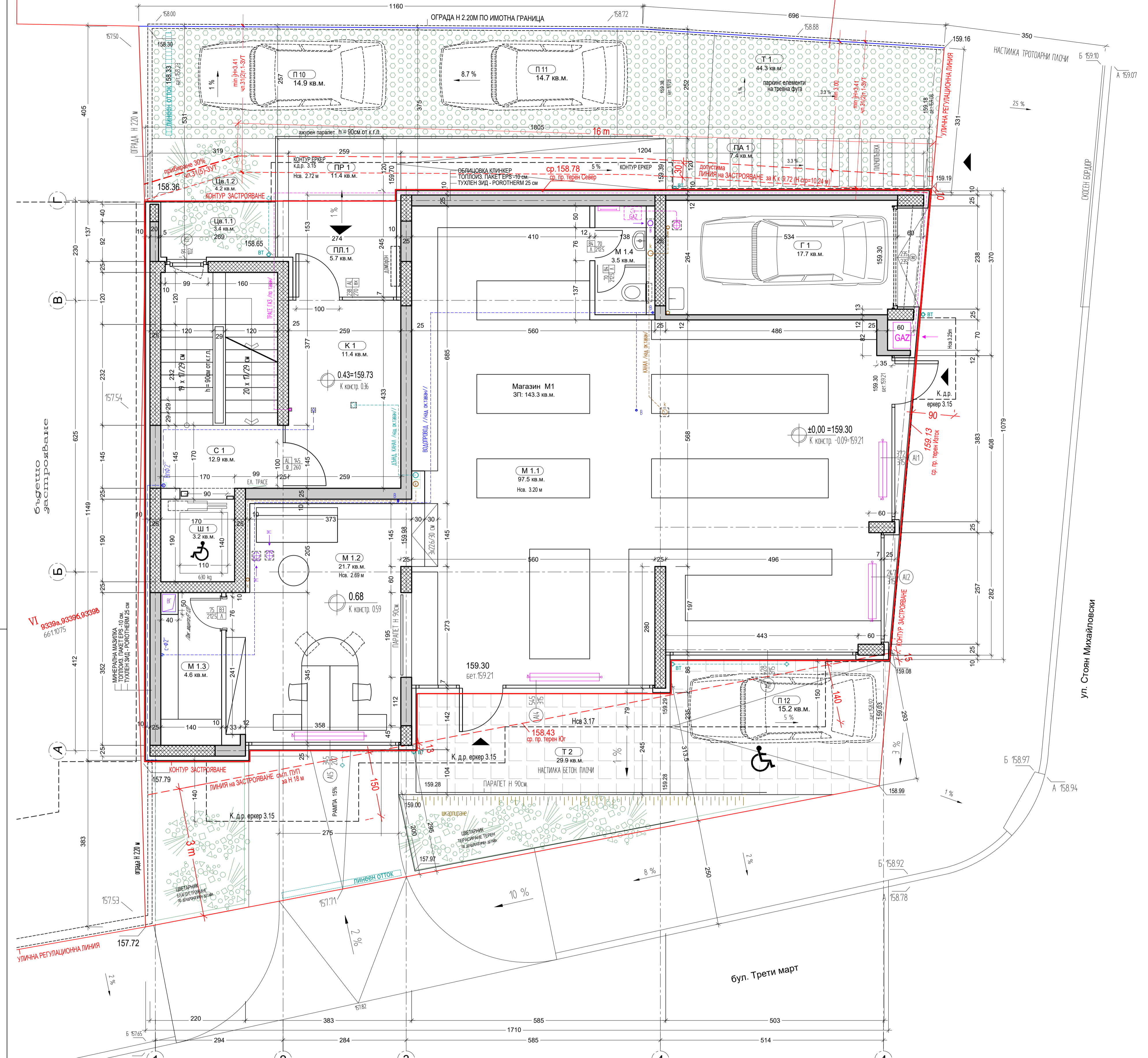


- ЗАБЕЛЕЖКИ:
1. ТОЗИ ЧЕРТЕЖ ДАВА БАЗОВА ГРАВИЧНА ИНФОРМАЦИЯ ЗА КОНСТРУКТИВНИ И ПРЕГРАДНИ ЕЛЕМЕНТИ НА СГРАДАТА И ОБЩИ ОПИСАНИЯ НА ДОВЪРЛИВЕЛИ РАБОТИ. ВОСКИ РАЗМЕРИ СА ПРОЕКТИ И ПРЕДСТАВЯТ НАМЕРЕНИЕТО НА ПРОЕКТАНТА.
 2. ПОСОРЪТ НА МАТЕРИАЛИТЕ И ЦВЕТОВЕТЕ ЗА ДОВЪРЛИВЕЛИТЕ РАБОТИ СТАВА ПО МОСТРИ, ОДОБРЕНИ ОТ ПРОЕКТАНТА.
 3. ПРИНЦИПНИТЕ ИЗСЪВЪЧИЯ НА ПРОЕКТАНТА КЪМ ИЗПЪЛНИТЕЛТЕ СЕ ДАВАТ В ЧЕРТЕЖИ ОТ РАЗДЕЛ "АРХИТЕКТУРНО-СТРОИТЕЛНИ ДЕТАИЛИ" И В СПЕЦИФИКАЦИИТЕ НА ДОВЪРЛИВЕЛИТЕ РАБОТИ - ФАЗА РАБОТЕН ПРОЕКТ.
 4. ОЗНАЧЕНИТЕ РАЗМЕРИ НА ВЪТРЕШНИТЕ, ВИТРИНИТЕ, ПРОЗОРИТЕ И ПОДПРОСЪНИТЕ ПАРАЛЕЛИ СА ЗАДАДОМИ И СА КОТИРАНИ ОТ КОТА ГОТОВ ПОД (К.Г.П.).
 5. ПОВЕЗИТЕ ПЛОЩИ НА ПОМЕЩЕНИЯТА СА МЕРЕНИ ПО ВЪТРЕШНИЯ КОНТУР НА ОГРАЖДАНЕТЕ СТЕНИ И ПРЕДСТАВЕНИТЕ ОБЩИВКИ.
 6. ЗАСТРОЕНЕТЕ ПЛОЩИ НА ЗОНИТЕ И ЕТАЖИТЕ СА МЕРЕНИ ПО ВЪНШНИЯ КОНТУР НА ФАСАДИТЕ СТЕНИ, ВКЛЮЧИТЕЛНО ТЕХНИТЕ ОБЩИВКИ, КАКТО И ПО СРЕДНАТА ОС НА ОБЩИТЕ ПРЕГРАДНИ СТЕНИ МЕЖДУ ЗОНИТЕ.
 7. ЗА ИЗГРАЖДАНЕ НА КОМЕНИТЕ ДА СЕ ИЗПОЛЗВАТ КОМНИ ТЕЛА - ДВОЙНИ СЪ С ПРОВОДИ И ЕДИННИЦИ 30/25 см., КАТО ОТВОРЪТ ЗА РОЗЕТАТА ДА СЕ НА ВИСОЧИНА 2.40 м ОТ НИВОТО НА ПОДА (СТ.Б. ПРОЦА) И ИНСТАЛАЦИОННИТЕ ОТВОРИ В НОСЕЦАТА КОНСТРУКЦИЯ И СТЕНИТЕ ДА БЪДАТ ИЗПЪЛНЕНИ ПО КОФРАЖНИ ПЛАНОВЕ И В СЪОТВЕТСТВИЕ С ПРОЕКТИТЕ ПО СЪОТВЕТНИТЕ СПЕЦИФИКАЦИИ.
 8. ИНСТАЛАЦИОННИТЕ ШАХТИ ДА БЪДАТ ИЗГРАДЕНИ СЛЕД ПОЛЪГАНЕ И ИЗПРОБВАНЕ НА ИНСТАЛАЦИИТЕ. РЕВИЗИОННИТЕ ОТВОРИ ДА БЪДАТ ИЗПЪЛНЕНИ ПО ДЕТАИЛИ, ОДОБРЕНИ ОТ ПРОЕКТАНТА.
 9. МОЛЪКЪТ НА КИМАТАРИТЕ ТЕЛА ВЪТРЕШНИ И ВЪНШНИ ДА СЕ ИЗПЪЛНИ НА ПОСОЧЕНИТЕ ПОЗИЦИИ.
 10. ПРИ СЪМНЕНИЯ И НЕУЯСНОСТИ СЕ ОБЪРЩАТЕ КЪМ ПРОЕКТАНТА.



ЕТАЖ ПЪРВИ - ПАРТЕР ЗАСТР. ПЛОЩ НА ЕТАЖА (кв.м) 206.00

№	ПОМЕЩЕНИЕ	ПОЛЕНА ПЛОЩ (кв.м)	ПОД	СТЕНИ	ТАВАН
Пл.1	ВХОДНА ПЛОЩАДКА	19.2	гранитогрес	—	—
К 1	КОРИДОР-ФОАЙЕ	11.4	гранитогрес	интерьерна боя	ОКАЧЕН
С 1	СТЪЛБИЩЕ	13.1	гранитогрес	интерьерна боя	интерьерна боя
Ш 1	АСАНСЬОРНА ШАХТА	3.2	—	БЕТОН	—
О 1	ТРАСЕ ОТДИМ. ГАРАЖ	0.2	—	полич. пазарина	—
Т 1	ТАБЛО ГАЗ	0.5	БЕТОН	БЕТОН	БЕТОН
Цв 1	ЦВЕТАРНИК	3.4	БЕТОН	БЕТОН	—

ЗОНА	ТЕРАСА Т1	ЗАСТР. ПЛОЩ (кв.м)	44.3
ЗОНА	ПЕШЕХОДНА АЛЕЯ ПА1	ЗАСТР. ПЛОЩ (кв.м)	7.4
ЗОНА	ПЕШЕХОДНА РАМПА ПР1	ЗАСТР. ПЛОЩ (кв.м)	11.4
ЗОНА	ЦВЕТАРНИК Цв 2	ЗАСТР. ПЛОЩ (кв.м)	4.2
ЗОНА	ТЕРАСА Т2	ЗАСТР. ПЛОЩ (кв.м)	29.9

ЗОНА	ГАРАЖ Г1	ЗАСТРОЕНА ПЛОЩ (кв.м)	17.70
ЗОНА	МАГАЗИН М1	ЗАСТРОЕНА ПЛОЩ (кв.м)	143.30

№	ПОМЕЩЕНИЕ	ПОЛЕНА ПЛОЩ (кв.м)	ПОД	СТЕНИ	ТАВАН
М 1.1	ТЪРГОВСКА ЗАПА	97.5	гранитогрес	интерьерна боя	ОКАЧЕН
М 1.2	ОФИС МАГАЗИН	21.7	гранитогрес	интерьерна боя	ОКАЧЕН
М 1.3	АРХИВ	4.6	гранитогрес	интерьерна боя	ОКАЧЕН
М 1.4	САНИТАРЕН ВЪЗЕЛ	3.5	гранитогрес	фаянс	ОКАЧЕН

- ЛЕГЕНДА ОЗНАЧЕНИЯ:
- ТУХЛЕН ЗИД 25 см. + ТОПЛОИЗОЛАЦИОНЕН ПАКЕТ 10 см.
 - ТУХЛЕН ЗИД 25 см.
 - ТУХЛЕН ЗИД 12 см.
 - ПРЕДСТЕННА ОБЩИВКА
 - БЕТОНОВ КОНСТ. ЕЛЕМЕНТ

ЧЕРТЕЖЪТ Е ПОД ЗАРПИКА НА ЗАКОНА ЗА АВТОРСКОТО ПРАВО. ИЗВЪН СПОРЕДИТЕЛНОТО МУ ПРЕДНАЗНАЧЕНИЕ И ЗАВЪРЗАНИ ВСИКА ДРУГА НЕГОВА УПОТРЕБА. ИЗГРАЖДАНЕТО БЕЗ ОБИЧНОТО СЪГЛАСИЕ НА АВТОРИТЕ НЕ Е ИЗПЪЛНИТЕЛНО ПРАВНО СЪБИТИЕ.

ОБЕКТ:
"АПАРТАМЕНТНА ЖИЛИЩНА СГРАДА с МАГАЗИНИ и ПОДЗЕМНИ ГАРАЖИ в УПИ Х-661.1076, кв.57а, по плана на Плевен"

"ЛАМБИЕВИ" ООД СЪГЛАСУВАЛ: ВЪЗЛОЖИТЕЛ:

ПРОКОНСУЛТ
гр.Плевен 5800
ул. "Средец" №1
www.proconsult.pro
e-mail: office@proconsult.pro

НАСТ: **АРХИТЕКТУРА** ФАЗА: **ТЕХНИЧЕСКИ инвестиционен проект**

ПРОЕКТАНТ: **арх. Сергей Бонев** ЛИШЕНА:

СЪГЛАСУВАЛИ:

КОНСТРУКЦИИ:	инж. Веселин Първанов
ГЕОДЕЗИЯ:	инж. Георги Стефанов
ОВК, Енерг.ефективност:	инж. Снежана Георгиева
ЕЛЕКТРО:	инж. Милчо Ненчев
В и К:	инж. Слави Николов
ПОЖАРНА безопасност:	инж. Костадин Ванков
Благоустр. озеленяване:	л. арх. Лидия Христова
Организация на движението:	инж. Евгени Василев

СЪДЪРЖАНИЕ: **РАЗПРЕДЕЛЕНИЕ ПАРТЕР** ИНДЕКС: **A_02_ТИП_01**
КОТА ±0.00 = 159.30 МАЩАБ: **M 1:50**
НАЧЕРТАВ: С.Б. ДАТА: 03.2021